

A U H  L O N  
DECO LIGHTING - EST 2008

**WELCOME TO THE  
WORLD OF  
AUHILON**



**KOLEKCJA PREMIUM**

PREMIUM COLLECTION

# OBOK COSSINI

NIE DA SIĘ PRZEJŚĆ OBOJĘTNIE

**NIEBANALNA LAMPA WISZĄCA  
- WPROST PRZYCIĄGA WZROK**

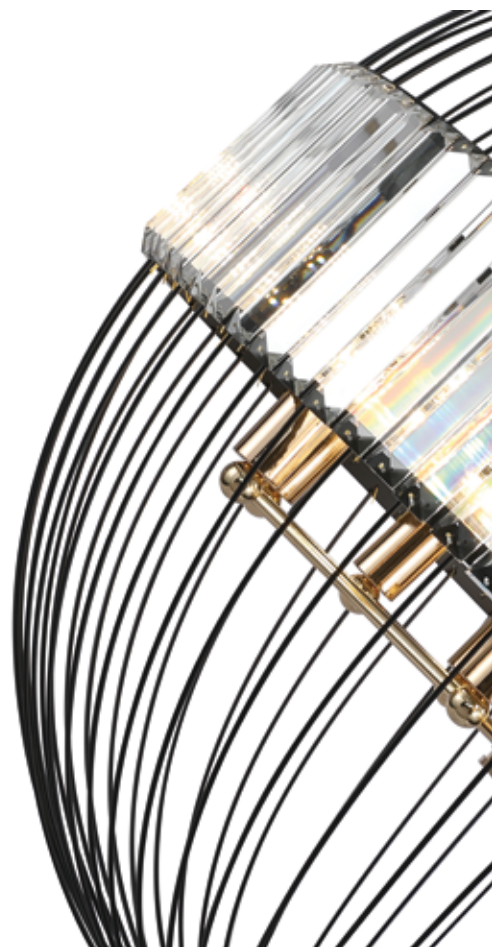
*Projektantom udało się zadanie niezwykle: połączenie trzech całkowicie różnych stylowo elementów, w jedną, bardzo efektowną i spójną, całość. Od zewnątrz mamy delikatną ażurową sferę, zaplecioną z czarnego metalu. Druciany szkielet w kształcie kuli, który przydaje lampie lekkości - jest otoczony ozdobnym pasem zbudowanym z kryształów. Kryształy te, podświetlane przez ukryte za nimi żarówki, wspaniale rozszczepiają światło i mienią się mnóstwem barw.*



*Uwagę przykuwa też wysoka jakość wykonania i zastosowanych materiałów.*

*Lampa wydaje się lekka, jak gdyby się unosiła w powietrzu. Efekt jest tym bardziej spektakularny, jako że konstrukcja jest dość duża. Jej średnica to 78 cm a całkowita długość we zwisie to 195 cm. Dzięki temu wspaniale sprawdzi się w dużych pomieszczeniach, które z łatwością rozjaśni także z uwagi na 12 punktów świetlnych. Wspaniale rozświetli i ozdobi salon, biuro, hol, jadalnię. Coś dla miłośników niebanalnych projektów z charakterem.*





LAMPA WISZĄCA COSSINI 12L  
JD8324-12 BL

MATERIAŁ: Kryształ / Metal  
KOLOR: Czarny / Złoty, transparentny kryształ

195 cm	∅ 78cm	230V
E14 10W	💡x12	IP 20

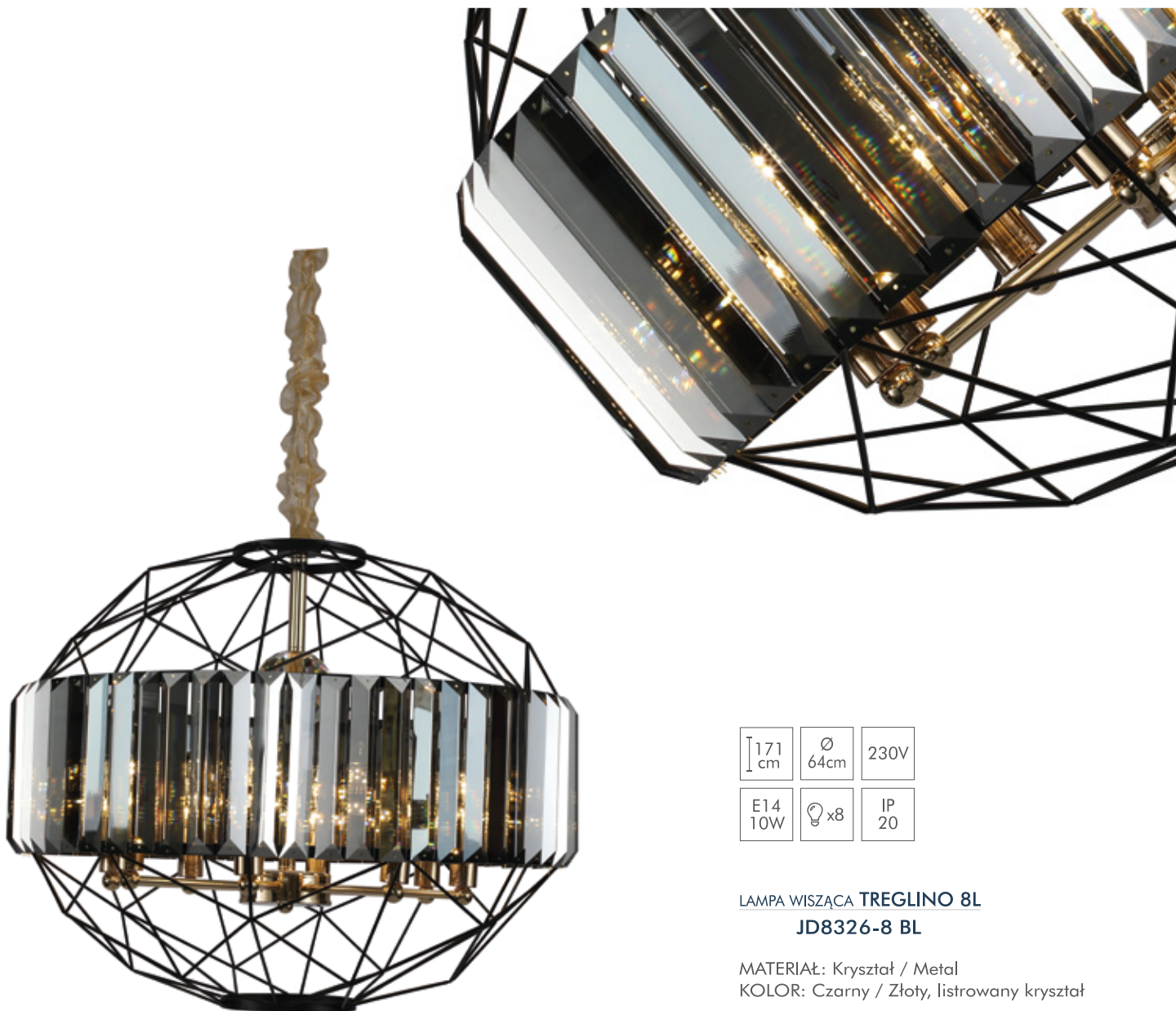


LAMPA WISZĄCA **COSSINI 5L**  
**JX8324-5 GD**

MATERIAŁ: Kryształ / Metal

KOLOR: Czarny / Złoty, transparentny kryształ

50 cm	∅ 43cm	230V
E14 10W	💡 x5	IP 20



171 cm	∅ 64cm	230V
E14 10W	💡 x8	IP 20

LAMPA WISZĄCA **TREGLINO 8L**  
**JD8326-8 BL**

MATERIAŁ: Kryształ / Metal  
KOLOR: Czarny / Złoty, listrowany kryształ





LAMPA WISZĄCA TREGLINO 6L  
JD8326-6 BL

MATERIAŁ: Kryształ / Metal  
KOLOR: Czarny / Złoty, listrowany kryształ

164 cm	∅ 49cm
E14 10W	💡 x6
230V	IP 20



# CLEMENTI

## TO LAMPA NAPRAWDĘ NIEZWYKŁA

*Pierwsze co dostrzegamy, to mnóstwo migoczących elementów ułożonych w kształt kuli. Ten fascynujący efekt tworzą szlifowane ręcznie kryształy. Przyglądając się bliżej dostrzegamy, że każdy kryształ oprawiony jest w metal w kolorze francuskiego złota.*

*Uwagę przyciąga wysoka jakość wykonania i zastosowanych materiałów. Żyrandol swą wspaniałą formą podkreśli wnętrza w stylu glamour i klasycznym.*



*Lśniący niczym lustro metal, błyszczy ciepłym blaskiem. Przyjemnie harmonizuje z przeźroczystymi kryształami a 12 żarówek zapewnia nie tylko przepiękne, ale też mocne światło. Dzięki temu CLEMENTI sprawdzi świetnie we wnętrzach przestronnych lub wysokich, jak hol, duży salon czy jadalnia - zwłaszcza że jej maksymalna długość to aż 150 cm.*



PLAFON CLEMENTI GOLD  
**JX8323-12 GOLD**

30 cm	∅ 62cm	230V
----------	-----------	------

MATERIAŁ: Kryształ / Metal  
KOLOR: Złoty, transparentny kryształ

G9 5W	💡x12	IP 20
----------	------	----------

LAMPA WISZĄCA CLEMENTI GOLD  
**JD8323-12 GOLD**

150 cm	∅ 61cm	230V
-----------	-----------	------

MATERIAŁ: Kryształ / Metal  
KOLOR: Złoty, transparentny kryształ

G9 5W	💡x12	IP 20
----------	------	----------

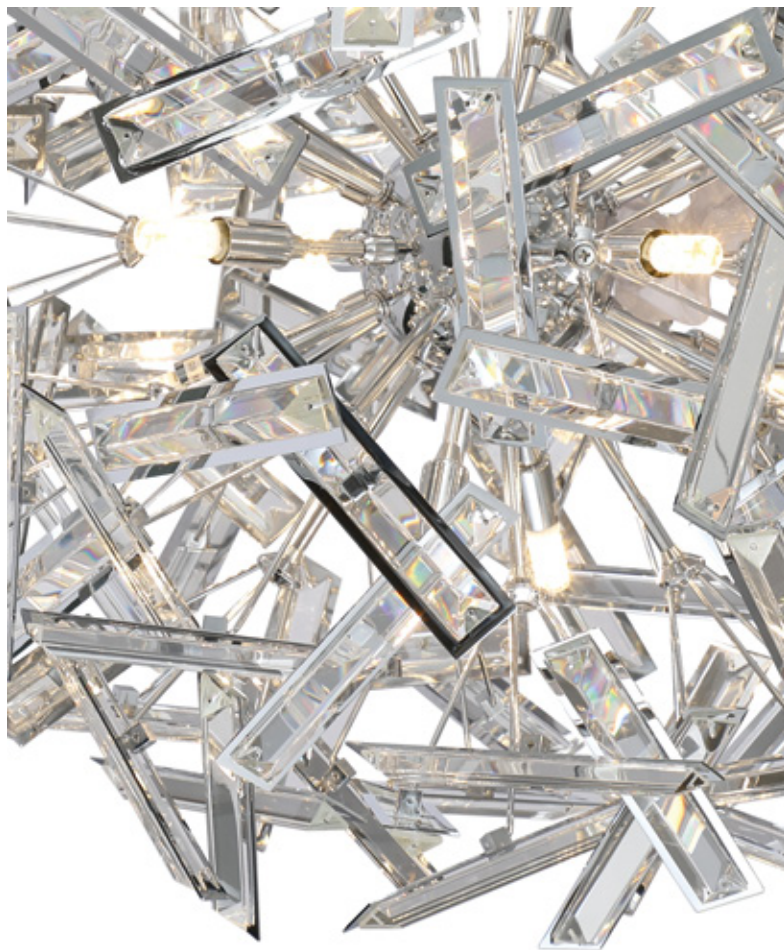




LAMPA WISZĄCA **CLEMENTI CHROM**  
**JD8323-12 CHROME**

MATERIAŁ: Kryształ / Metal  
KOLOR: Chrom, transparentny kryształ

150 cm	∅ 61cm	230V
G9 5W	💡x12	IP 20





PLAFON **CLEMENTI CHROM**  
**JX8323-12 CHROME**

MATERIAŁ: Kryształ / Metal  
KOLOR: Złoty, transparentny kryształ

30 cm	∅ 62cm	230V
G9 5W	💡x12	IP 20







LAMPA WISZĄCA **ALMONDI GOLD**  
**JD8322-15 GOLD**

MATERIAŁ: Kryształ / Metal  
KOLOR: Złoty, transparentny kryształ

120 cm	∅ 65cm	230V
G9 5W	Ⓛ x15	IP 20

*Zaskakująca w swojej formie wisząca lampa ALMONDI – idealnie wpasowuje się w styl glamour. Szykowne połączenie metalu o barwie francuskiego złota z ręcznie szlifowanymi kryształami już z daleka tworzy wrażenie elegancji i przepychu.*



**ALMONDI**  
ZASKAKUJĄCA  
W SWOJEJ FORMIE





*Przyglądając się lampie z bliska, dostrzegamy jeszcze wyraźniej kunsztowność jej wykonania. Kryształ są z prawdziwego szkła. Wyszlifowane pryzmaty przepięknie rozszczepiają światło, a każdy z nich tworzy barwne odbłaski. Całość rozświetlona jest za pomocą 15 żarówek, dzięki czemu przyjemnego światła na pewno nie zabraknie.*

*Wszystkie te cechy powodują, że ALMONDI jest nie tylko piękna, ale też praktyczna i NIEPOWTARZALNA.*



**LAMPA WISZĄCA ALMONDI CHROM**  
**JD8322-15 CHROME**

120 cm	∅ 65cm	230V
G9 5W	💡x15	IP 20

MATERIAŁ: Kryształ / Metal  
KOLOR: Złoty, transparentny kryształ





## WISZĄCA LAMPA GADOLI

JEST JEDNOCZEŚNIE  
KLASYCZNIE ELEGANCKA  
I INTRYGUJĄCA.

*Metalowa konstrukcja przykuwa uwagę. Ponadczasowe zestawienie matowej czerni z połyskiem francuskiego złota, prezentuje się sztywnie. Masywne, szklane klosze potęgują niezwykle wrażenie. Każdy z 6 punktów świetlnych to dwie takie „magiczne” szklane kule. Jedna z nich świeci w dół pomieszczenia a druga w stronę sufitu. Dzięki temu żyrandol oświetli skutecznie nawet obszerne lub wysokie wnętrza. Pasuje także do mniejszych, bo ich nie przytłacza. Lampa jest piękna i jednocześnie praktyczna.*

*Wspaniale sprawdzi się też w salonie, gabinecie, sypialni, pokoju dziennym czy korytarzu. We wnętrzach w stylu klasycznym czy glamour będzie tworzyć ich doskonałe stylowo dopełnienie. Wysoka jakość wykonania i materiałów – grubego szkła i metalu, zrobią wrażenie w każdym pomieszczeniu. Dzięki wymiennym żarówkom masz wpływ na charakter światła – jego obfitość i barwę.*



PLAFON **GADOLI**  
**JX2012-6**

MATERIAŁ: Szkło / Metal  
KOLOR: Czarny / Złoty

30 cm	∅ 42cm	230V
G9 5W	💡x6	IP 20

LAMPA WISZĄCA **GADOLI**  
**JD2012-12**

MATERIAŁ: Szkło / Metal  
KOLOR: Czarny / Złoty

120 cm	∅ 61cm	230V
G9 5W	💡x12	IP 20







## PLAFON NEBREDI

TO INTRYGUJĄCE POŁĄCZENIE  
BARDZO NOWOCZESNEGO KSZTAŁTU  
I KLASYCZNEJ KOLORYSTYKI.

*Uwagę przykuwają futurystyczne białe rurki, emitujące światło. Ich prosta forma doskonale harmonizuje z metalem - utrzymanym w połysku francuskiego złota. Dzięki temu niebanalnemu połączeniu plafon robi wrażenie, nawet gdy lampa nie jest zapalona. Po jej włączeniu, efekt jest wspaniały. Delikatne i miękkie światło sączące się z jej ramion, czyli 10 podłużnych punktów świetlnych - odbija się ciepło w podsufitce i korpusie lampy. Silne diody LED ukryte w akrylowych rurkach, emitują mocne i jednocześnie miękkie i przyjemne światło.*





PLAFON **NEBREDI CHROM**  
**JX2015-10 CHROME**

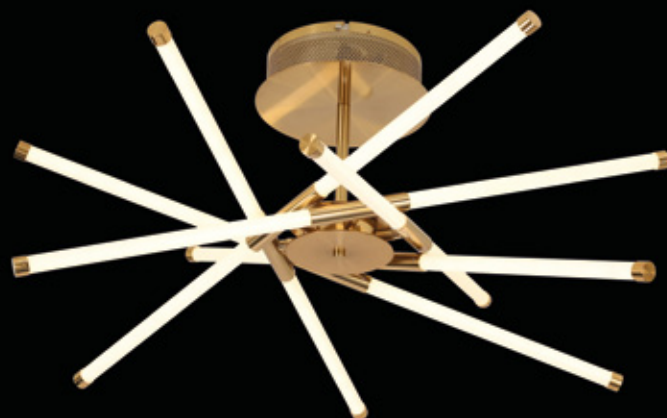
MATERIAŁ: Akryl / Metal  
KOLOR: Chrom  
Źródło światła w komplecie

29 cm	Ø 63cm	IP 20	230V
LED 43W	4000 K	3440 LM	

PLAFON **NEBREDI GOLD**  
**JX2015-10 GOLD**

MATERIAŁ: Akryl / Metal  
KOLOR: Złoty  
Źródło światła w komplecie

29 cm	Ø 63cm	IP 20	230V
LED 43W	4000 K	3440 LM	



MATERIAŁ: Akryl / Metal  
KOLOR: Chrom  
Źródło światła w komplecie

29 cm	Ø 63cm	IP 20	230V
LED 43W	4000 K	3440 LM	



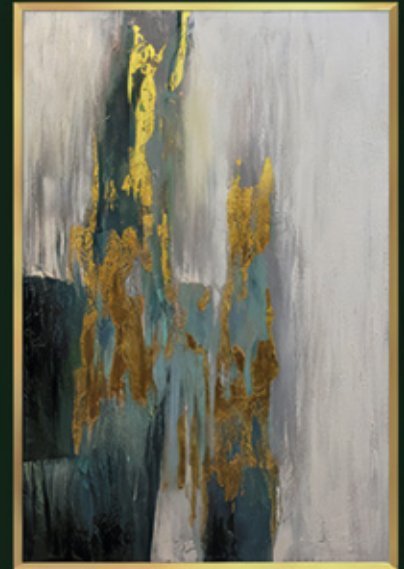
*Rurki są ruchome i można ułożyć je według swoich upodobań. Projekt NEBREDI udowadnia, że nowoczesność może łączyć się z szykiem i elegancją. Na uwagę zasługuje wysoka jakość wykonania i zaskakujące detale.*



## PLAFON SELVINI

LAMPA, W KTÓREJ FUTURYSTYCZNĄ TECHNOLOGIĘ POŁĄCZONO Z KLASYCZNĄ ELEGANCJĄ.

*Świecące okręgi to akcent wyjątkowo nowoczesny. Akrylowe rurki, w których ukryte są diody LED dają światło bardzo miękkie i przyjazne dla oczu. Jego ciepła barwa: 3000K wprowadza do wnętrza nastrój spokoju i relaksu. Rurki są ruchome, więc można je ustawić według swojego pomysłu. Oszczędna forma lśniących okręgów została mistrzowsko połączona z metalową podsufitką w kolorze francuskiego złota. Całość prezentuje się kunsztownie i elegancko, zaś lustrzany metal przepięknie odbija światło. Doskonała dla takich miejsc jak: salon, pokój dzienny, sypialnia czy jadalnia. Pięknie oświetli i ozdobi też biuro czy gabinet.*







**PLAFON SELVINI GOLD**  
**JX2016-3A GOLD**

MATERIAŁ: Akryl / Metal  
KOLOR: Złoty  
Źródło światła w komplecie

60 cm	∅ 50cm	IP 20	230V
LED 55,5W	3000 K	4440 LM	



**PLAFON SELVINI CHROM**  
**JX2016-3A CHROME**

MATERIAŁ: Akryl / Metal  
KOLOR: Chrom  
Źródło światła w komplecie

60 cm	∅ 50cm	IP 20	230V
LED 55,5W	4000 K	4440 LM	



PLAFON **SELVINI 3L GOLD**  
**JX2018-3A GOLD**

MATERIAŁ: Akryl / Metal  
KOLOR: Złoty  
Źródło światła w komplecie

26 cm	Ø 45cm	IP 20	230V
LED 35W	3000 K	2800 LM	

**SELVINI 3L GOLD**  
FUTURYSTYCZNA TECHNOLOGIA  
POŁĄCZONA Z KLASYCZNĄ ELEGANCJĄ





**PLAFON SELVINI 4L GOLD**  
**JX2018-4 GOLD**

MATERIAŁ: Akryl / Metal  
KOLOR: Złoty  
Źródło światła w komplecie

32 cm	∅ 56cm	IP 20	230V
LED 59W	3000 K	4720 LM	

**PLAFON SELVINI 4L CHROM**  
**JX2018-4 CHROME**

MATERIAŁ: Akryl / Metal  
KOLOR: Chrom  
Źródło światła w komplecie

32 cm	∅ 56cm	IP 20	230V
LED 59W	4000 K	4720 LM	







# SELVINI

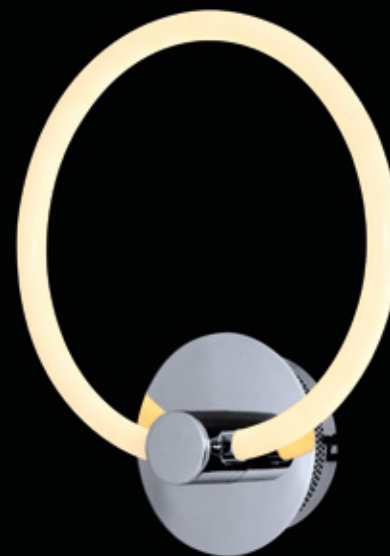
## ŚWIECĄCE OKRĘGI



KINKIET **SELVINI GOLD**  
**JB2016-1 GOLD**

MATERIAŁ: Akryl / Metal  
KOLOR: Złoty  
Źródło światła w komplecie

35cm	30 cm	9cm	230V
LED 13,6W	3000 K	1080 LM	IP 20



KINKIET **SELVINI CHROM**  
**JB2016-1 CHROME**

MATERIAŁ: Akryl / Metal  
KOLOR: Chrom  
Źródło światła w komplecie

35cm	30 cm	9cm	230V
LED 13,6W	4000 K	1080 LM	IP 20

A U H  L O N  
D E C O L I G H T I N G - E S T 2 0 0 8

[www.auhilon.pl](http://www.auhilon.pl)